

Instrucciones: El alumno deberá contestar a una de las dos opciones propuestas: A o B

Las faltas de ortografía podrán restar hasta **un punto** como máximo. Se considerará falta las que estén relacionadas con el uso del castellano y no se tendrán en cuenta las de términos específicos de la asignatura.

PROPUESTA A

PRIMERA PARTE. CONCEPTOS. Puntuación máxima: 2 puntos

Índica en el papel de examen la opción correcta en cada una de las cuestiones (0,5 puntos cada una):

1. El mobiliario francés del Art Nouveau se caracterizó por:
 - a) Sus formas fluidas y orgánicas
 - b) Sus formas rectilíneas y angulosas
 - c) Sus apliques realizados en acero cromado
2. Se trata de una película expresionista alemana que narra como unos obreros se rebelan contra la clase intelectual que tiene el poder:
 - a) Metrópolis
 - b) El acorazado Potemkin
 - c) Con la muerte en los talones
3. Walker Evans es un fotógrafo norteamericano que destacó en el campo de:
 - a) Fotografía de moda
 - b) Fotografía social y/o documental
 - c) Fotografía subacuática
4. Fue la primera casa joyera en fabricar un reloj de pulsera:
 - a) Cartier
 - b) Tiffany
 - c) Chanel

SEGUNDA PARTE. PREGUNTAS.

1. El impresionismo. **Puntuación máxima: 2 puntos**
2. La escultura vasca: Jorge Oteiza, Eduardo Chillida y Agustín Ibarrola. **Puntuación máxima: 2 puntos**

TERCERA PARTE. ANÁLISIS Y COMENTARIO DE OBRAS DE ARTE.

Analiza y comenta las dos obras de arte presentadas:



Fig.1 **Puntuación máxima: 2 puntos**



Fig.2 **Puntuación máxima: 2 puntos**

Instrucciones: El alumno deberá contestar a una de las dos opciones propuestas: A o B

Las faltas de ortografía podrán restar hasta **un punto** como máximo. Se considerará falta las que estén relacionadas con el uso del castellano y no se tendrán en cuenta las de términos específicos de la asignatura.

PROPUESTA B

PRIMERA PARTE. CONCEPTOS. Puntuación máxima: 2 puntos

Índica en el papel de examen la opción correcta en cada una de las cuestiones (0,5 puntos cada una):

1. René Lalique es un diseñador de joyas asociado al estilo:
 - a) Cubista
 - b) Surrealista
 - c) Art Nouveau
2. *El Gabinete del Doctor Caligari* está dirigida por:
 - a) Robert Wiene
 - b) Luis Buñuel
 - c) Georges Méliés
3. Es el primer largometraje de éxito de Walt Disney:
 - a) Toy Story.
 - b) Capitán América.
 - c) Blancanieves y los siete enanitos
4. Cecil Beaton publicó la mayoría de sus fotografías en revistas:
 - a) De moda y espectáculos.
 - b) De historia y ciencia.
 - c) De antropología.

SEGUNDA PARTE. PREGUNTAS.

1. La arquitectura del Art Nouveau europea: Bélgica, Francia, Escocia y Austria. **Puntuación máxima: 2 puntos**
2. El neoplasticismo. **Puntuación máxima: 2 puntos**

TERCERA PARTE. ANÁLISIS Y COMENTARIO DE OBRAS DE ARTE.

Analiza y comenta las dos obras de arte presentadas:

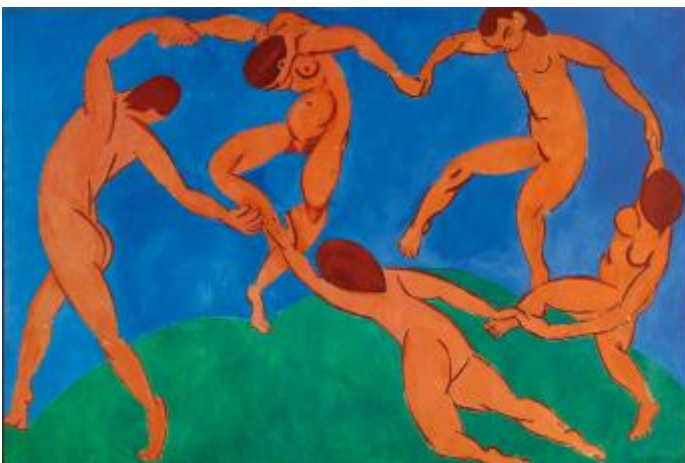


Fig.1 Puntuación máxima: 2 puntos



Fig.2 Puntuación máxima: 2 puntos